



Sample

# Web Access Metrics

2013年02月度 [www.testtestaaa.com](http://www.testtestaaa.com) 様

集計対象期間: 2012年06月01日 ~ 2012年08月31日



## レポートの活用方法

アクセス解析は、継続的・定期的に同じ指標を見ていくことが重要です。

- 【ポイント】
- ✓ サイトの目的・目標(目標値)・ターゲットを明確にします。
  - ✓ 時系列・デザイン(レイアウト)・コンテンツなどと照らし合わせ、相対的にデータを見ます。
  - ✓ 以下の一連の流れを繰り返し行っていきます。



- ✓ ユーザーと商品・サービス提供側とのギャップの中に解決策が潜んでいます。

御社がサイトで実現したいこと



ユーザーがサイトに求めていること

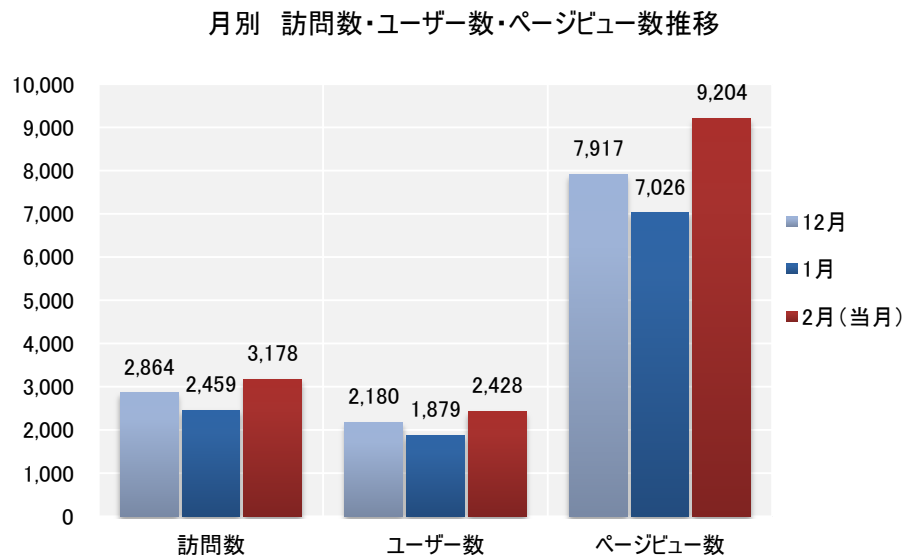
本レポートをサイト改善にご活用ください。

そして、サイト改善を行った後には必ずデータを確認して、改善施策の効果について検証を行いましょ。

## 全体サマリー

当月の概況及び各分析項目におけるトピックスです。

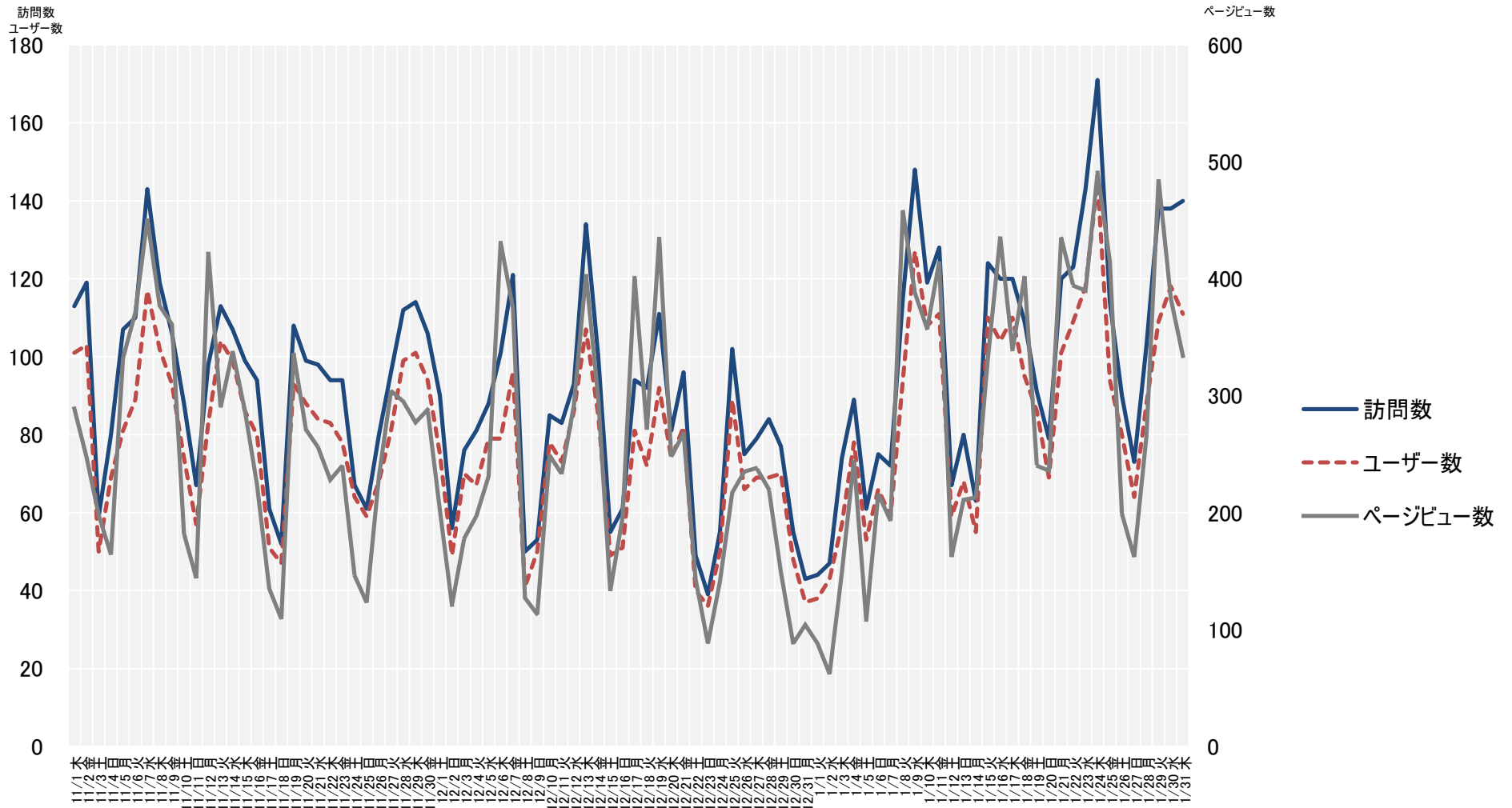
	12月	1月	2月(当月)	前月比
訪問数	2,864	2,459	3,178	129.2%
ユーザー数	2,180	1,879	2,428	129.2%
ページビュー数	7,917	7,026	9,204	131.0%
訪問別ページビュー数	2.8	2.9	2.9	0.0
直帰率	62.7%	62.6%	63.9%	1.3%
平均サイト滞在時間	0:01:18	0:01:29	0:01:30	0:00:01
新規訪問の割合	68.1%	67.5%	68.5%	1.0%



- 【トピックス】
- トレンド分析 : 訪問数が前月比129.23%、ページビュー数が前月比130.99%となっています。
  - ユーザー分析 : 新規訪問の割合が前月比1.02%となっています。
  - 訪問分析 : サイト全体の直帰率が前月比1.31%、平均ページビュー数が前月比0.04ページビューとなっています。
  - 集客分析 : 最も訪問数が増加した参照元は「google / cpc」で前月比233訪問増加しました。  
最も訪問数が増加したキーワードは「(not set) [有料]」で前月比284訪問増加しました。
  - コンテンツ分析 : 最もページビュー数が増加した閲覧ページは「[redacted] リューションDD)」で前月比461ページビュー増加しました。

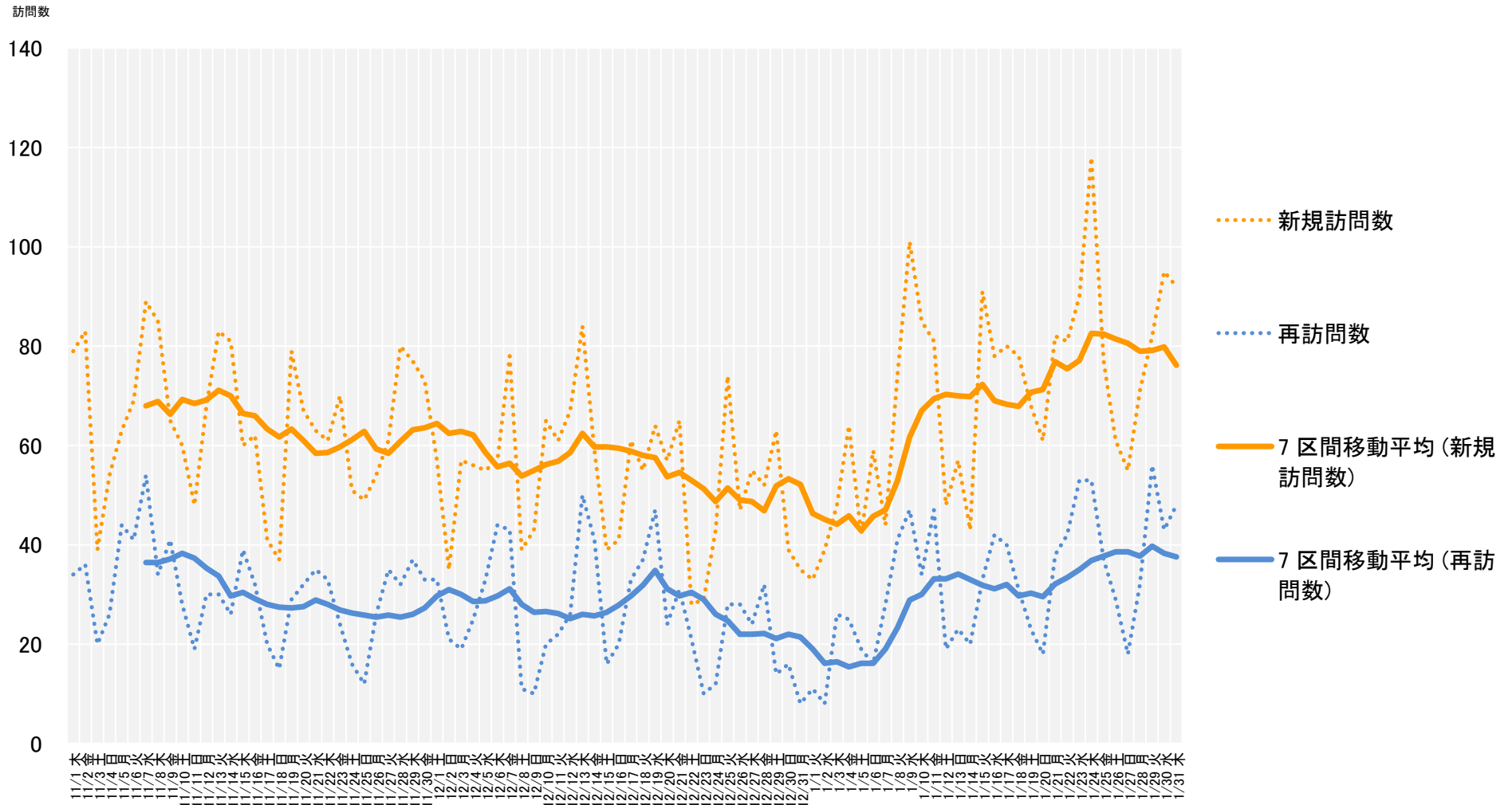
# トレンド分析 - 訪問数・ユーザー数・ページビュー数 日別推移

訪問数・ユーザー数・ページビュー数における日別推移を見たものです。



# トレンド分析 - 新規訪問数・再訪問数 日別推移

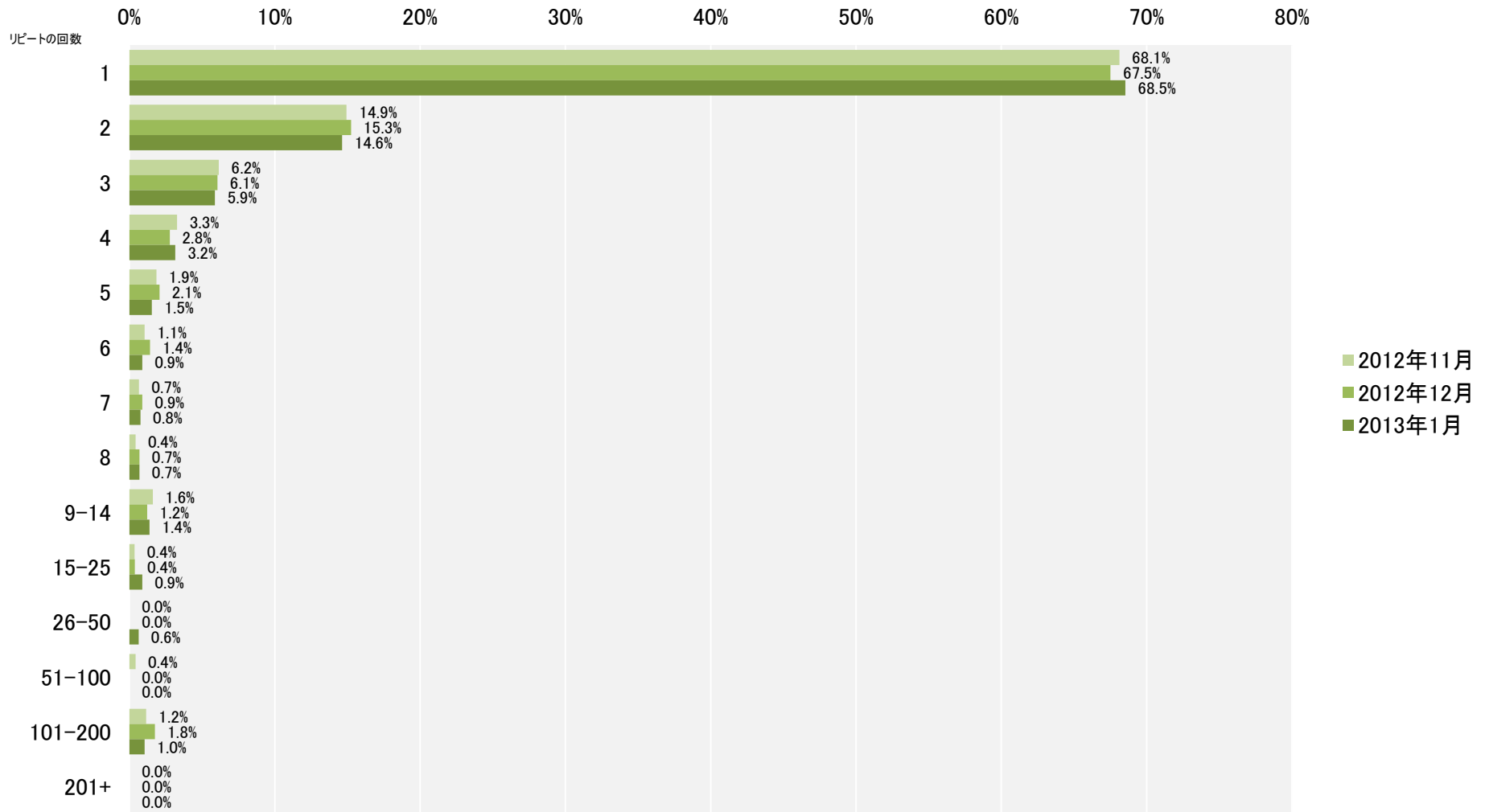
新規訪問数と再訪問数について日別推移を見たものです。  
→ 潜在顧客及びリピーターをどれくらい集客できているのか確認できます。



## ユーザー分析 - 訪問回数分布 月別推移

全訪問における訪問回数の分布について月別推移を見たものです。

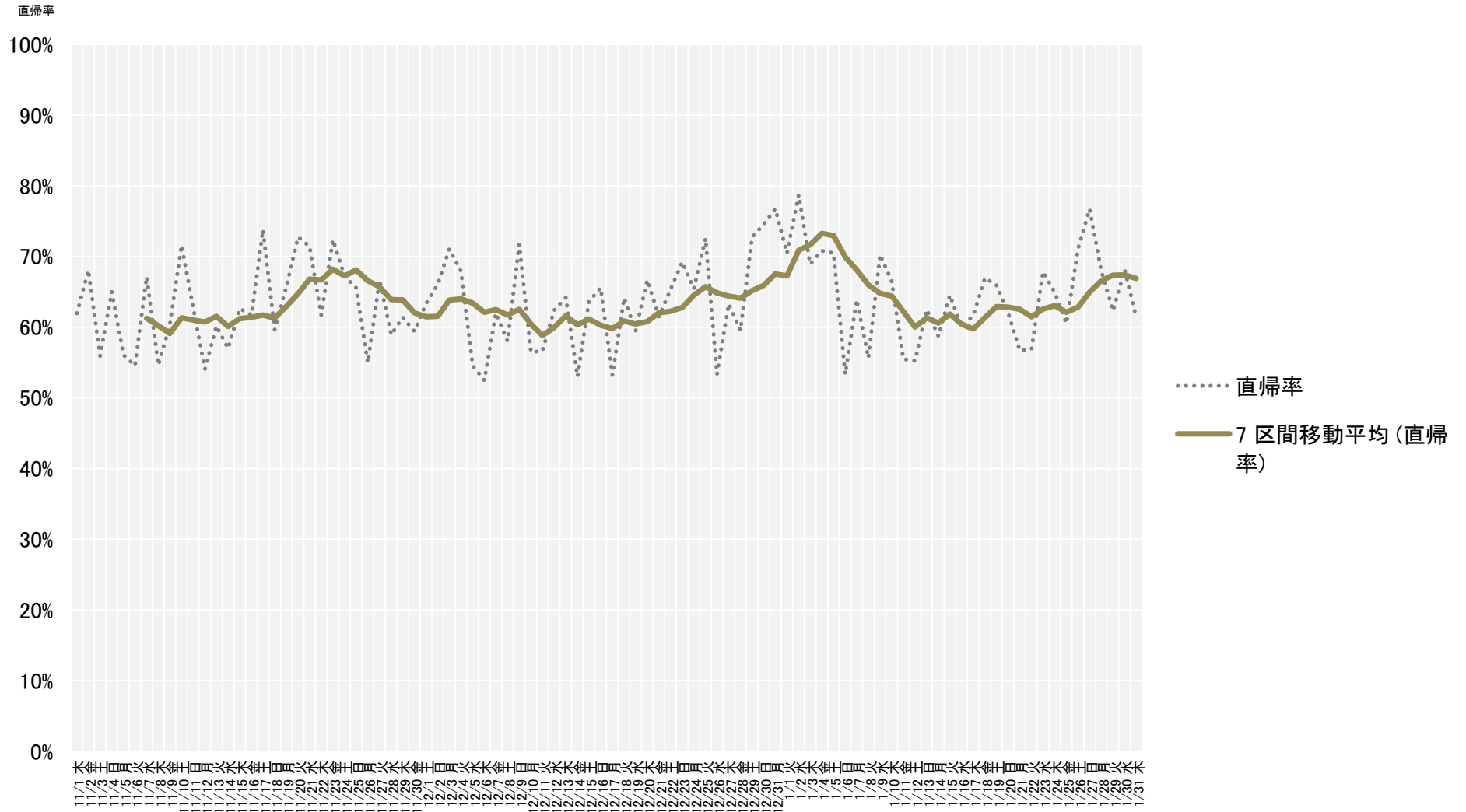
→ 訪問回数が高いほど御社に対する信頼度や依存度、購買意欲が高いことを表します。



## ユーザー分析 - 直帰率 日別推移

直帰率について日別推移を見たものです。

→ 直帰率が低いほど、閲覧開始ページにおいてユーザーが求めている情報とのギャップが小さい(ユーザーが欲しい情報を得ている)ことを意味します。



# ユーザー分析 - 平均ページビュー数 日別推移

平均ページビュー数について日別推移を見たものです。

→ ユーザーの行動範囲を表す指標です。この指標からターゲットユーザーの誘導やコンテンツの配置が成功しているか確認できます。

wl

平均ページビュー数

数

5

5

4

4

3

3

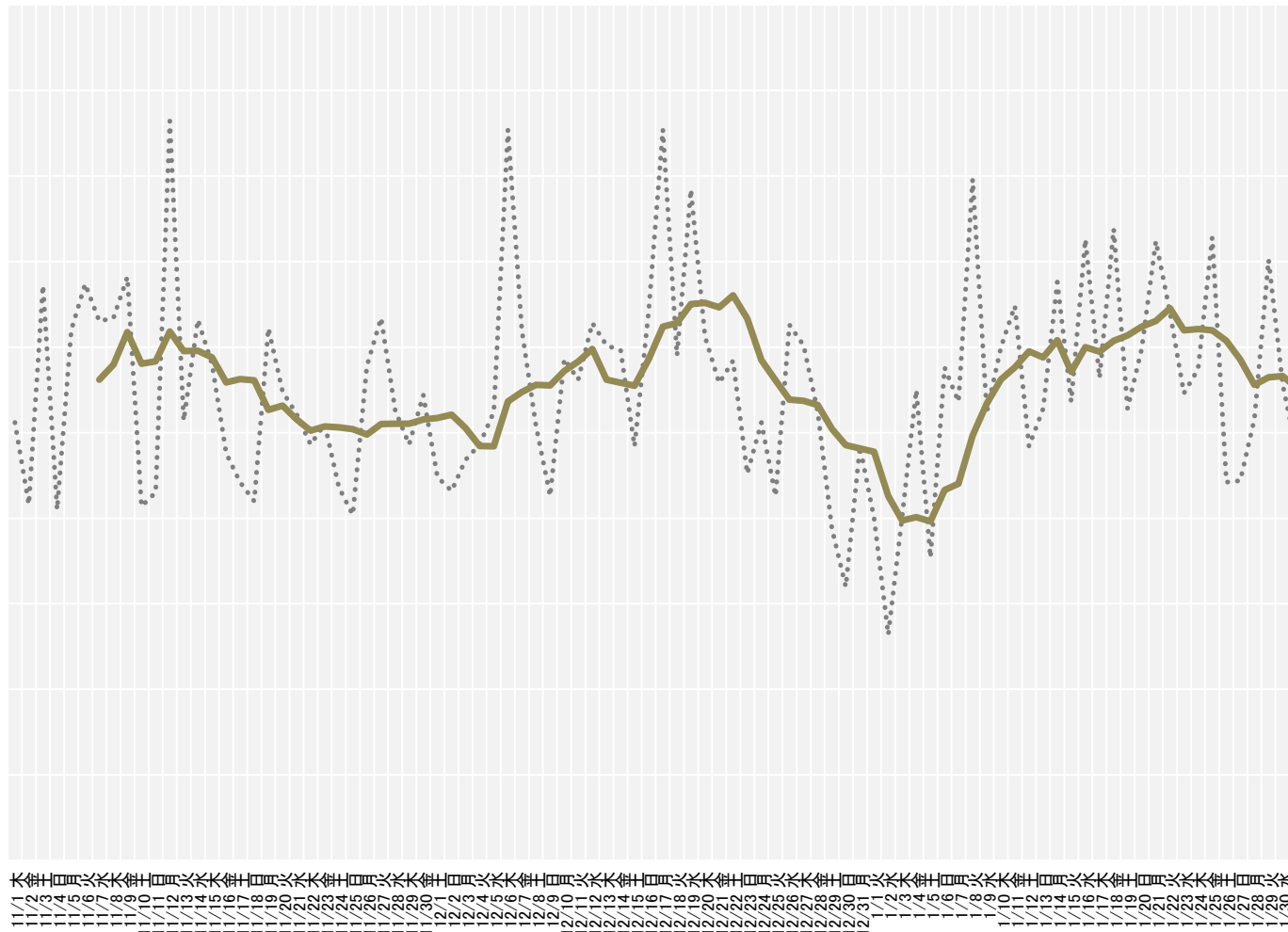
2

2

1

1

0



..... 平均ページビュー数  
 ——— 7日間移動平均 (平均ページビュー数)



## ユーザー分析 - サイト滞在時間 日別推移

サイト滞在時間について日別推移を見たものです。

→ ユーザーの行動範囲を表す指標です。この指標からターゲットユーザーの誘導やコンテンツの配置などが成功しているか確認できます。

滞在時間

0:03:36

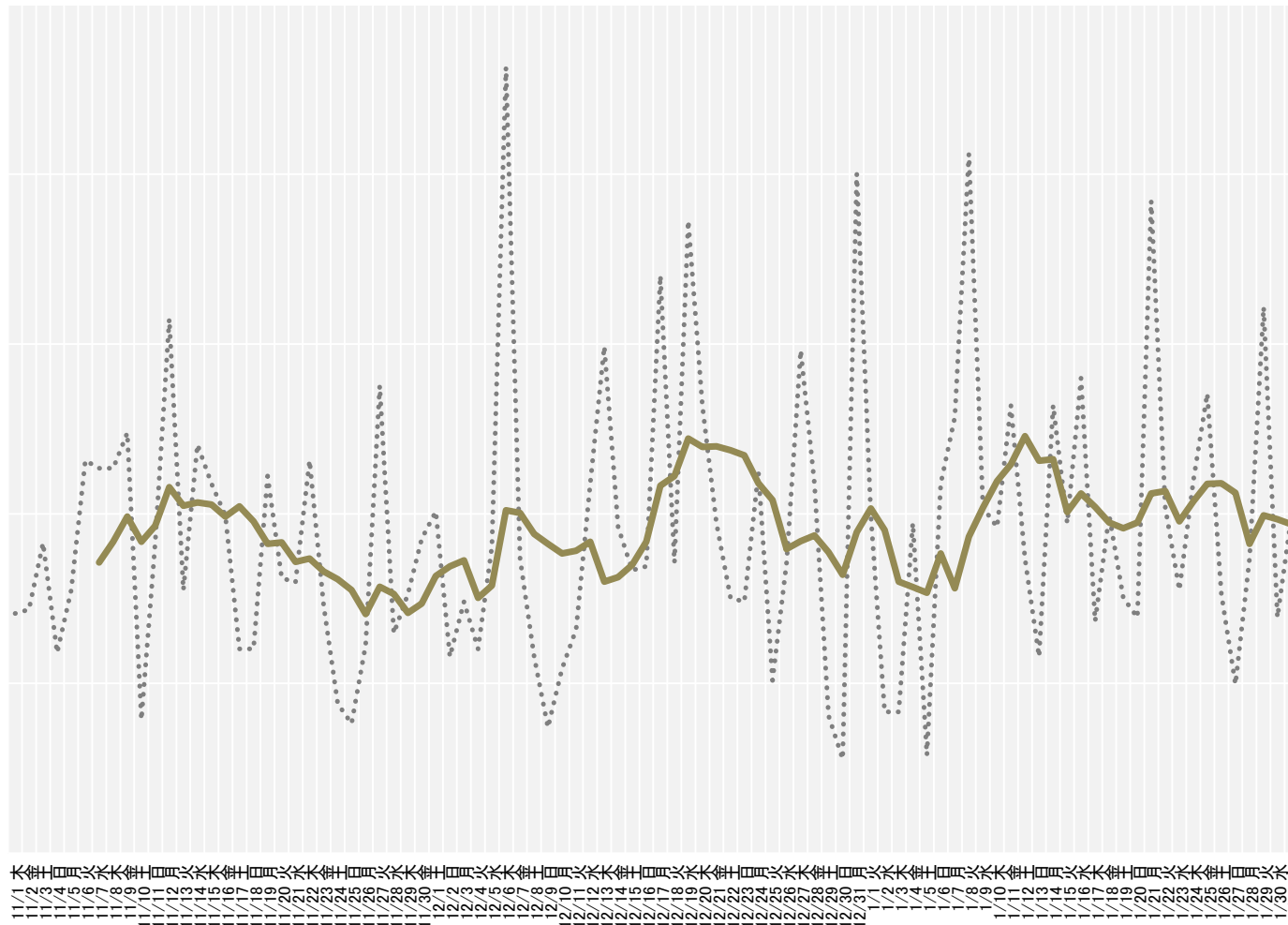
0:02:53

0:02:10

0:01:26

0:00:43

0:00:00



..... サイト滞在時間

—— 7 区間移動平均 (サイト滞在時間)

## ユーザー分析 - 地域別アクセス分析 月別推移（上位1～50）

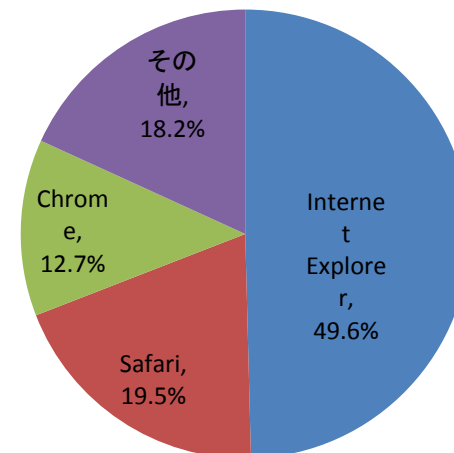
ユーザーのアクセス元の地域について月別に見たものです。

訪問数				2月(当月)				訪問数				2月(当月)					
	都市名	12月	1月	2月(当月)	2月(当月)				都市名	12月	1月	2月(当月)	2月(当月)				
					平均PV数	平均滞在時間	新規率	直帰率					平均PV数	平均滞在時間	新規率	直帰率	
1	Shibuya	338	294	404	2.5	89	72.5%	66.3%	26	Chiba	17	9	18	2.4	139	66.7%	66.7%
2	Shinjuku	319	234	302	3.0	74	69.2%	64.9%	27	Shinagawa	9	6	17	4.9	155	76.5%	58.8%
3	Osaka	241	240	293	2.9	90	66.6%	59.0%	28	Kanazawa	23	14	17	2.3	30	76.5%	70.6%
4	Chiyoda	185	192	242	1.8	44	65.3%	78.5%	29	Itabashi	11	9	16	3.0	80	75.0%	75.0%
5	Nagoya	149	112	139	4.2	195	63.3%	56.8%	30	Takasaki	6	11	14	1.7	22	71.4%	71.4%
6	Minato	113	119	128	3.7	109	63.3%	60.9%	31	Shunan	7	6	14	10.6	437	28.6%	21.4%
7	Yokohama	67	64	107	3.4	116	72.9%	60.8%	32	Utsunomiya	11	8	14	2.3	133	85.7%	64.3%
8	Fukuoka	83	64	73	3.3	117	71.2%	57.5%	33	Funabashi	10	15	14	3.4	67	92.9%	35.7%
9	Chuo	77	59	67	2.3	53	71.6%	76.1%	34	Kani	8	0	13	5.0	127	38.5%	15.4%
10	Kobe	45	37	60	3.6	66	56.7%	66.7%	35	Suginami	0	6	13	6.1	393	46.2%	46.2%
11	Sapporo	43	31	58	2.5	81	69.0%	69.0%	36	Hachioji	0	0	13	2.9	28	30.8%	46.2%
12	(not set)	52	43	45	1.6	35	82.2%	77.8%	37	Kumamoto	15	19	12	3.2	54	58.3%	33.3%
13	Kyoto	41	30	44	3.5	53	77.3%	65.9%	38	Miyazaki	10	5	12	2.7	14	75.0%	58.3%
14	Kagoshima	21	15	43	3.4	56	41.9%	55.8%	39	Himeji	0	4	11	1.6	9	63.6%	63.6%
15	Taito	42	45	42	1.2	30	21.4%	90.5%	40	Gifu	20	4	11	3.0	42	90.9%	63.6%
16	Niigata	31	8	34	2.6	59	55.9%	82.4%	41	Oita	9	8	11	1.4	6	81.8%	81.8%
17	Shizuoka	20	26	33	2.3	86	66.7%	63.6%	42	Mito	5	7	11	1.7	9	63.6%	54.6%
18	Hiroshima	51	20	31	2.2	94	77.4%	64.5%	43	Nara	5	0	10	2.6	100	80.0%	80.0%
19	Nogata	36	20	30	1.3	49	86.7%	80.0%	44	Matsudo	3	5	10	3.2	37	60.0%	80.0%
20	Saitama	39	42	30	2.6	38	80.0%	80.0%	45	Tokushima	5	7	10	1.6	20	50.0%	80.0%
21	Sendai	22	16	25	3.6	187	72.0%	64.0%	46	Minokamo	4	11	10	2.6	151	80.0%	50.0%
22	Setagaya	6	9	22	6.5	125	68.2%	45.5%	47	Morioka	0	4	10	1.4	14	100.0%	80.0%
23	Yokkaichi	16	18	21	6.4	546	47.6%	47.6%	48	Hamamatsu	9	9	9	1.1	9	88.9%	88.9%
24	Naha	24	16	21	4.0	113	76.2%	42.9%	49	Shimonoseki	7	4	9	2.2	22	33.3%	55.6%
25	Okayama	33	12	18	3.9	122	55.6%	61.1%	50	Takamatsu	6	6	9	2.4	23	100.0%	44.4%

## ユーザー分析 - OS・ブラウザ（上位1～10）

### ブラウザランキング

	ブラウザ	12月		1月		2月(当月)	
		訪問数	シェア	訪問数	シェア	訪問数	シェア
1	Internet Explorer	1,381	48.2%	1,164	47.3%	1,576	49.6%
2	Safari	535	18.7%	454	18.5%	620	19.5%
3	Chrome	397	13.9%	333	13.5%	404	12.7%
4	Android Browser	314	11.0%	278	11.3%	333	10.5%
5	Firefox	168	5.9%	172	7.0%	164	5.2%
6	Safari (in-app)	30	1.0%	39	1.6%	61	1.9%
7	Opera	25	0.9%	2	0.1%	8	0.3%
8	IE with Chrome Frame	3	0.1%	6	0.2%	8	0.3%
9	Mozilla	2	0.1%	3	0.1%	3	0.1%
10	Lunascape	6	0.2%	3	0.1%	1	0.0%



### ブラウザとOS

	ブラウザ / OS	2月(当月)	
		訪問数	シェア
1	Internet Explorer / Windows	1,576	49.6%
2	Safari / iOS	422	13.3%
3	Chrome / Windows	343	10.8%
4	Android Browser / Android	333	10.5%
5	Safari / Macintosh	189	5.9%
6	Firefox / Windows	132	4.2%
7	Safari (in-app) / iOS	61	1.9%
8	Chrome / Macintosh	47	1.5%
9	Firefox / Macintosh	27	0.8%
10	Chrome / Android	9	0.3%

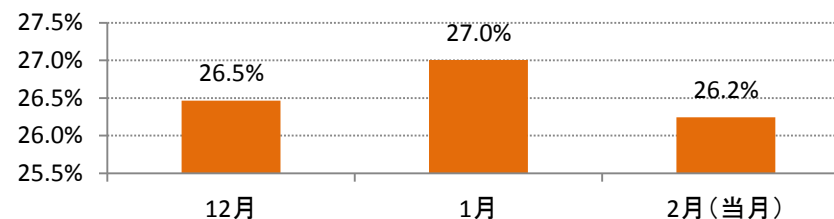
### ブラウザのバージョン

	ブラウザ / バージョン	2月(当月)	
		訪問数	シェア
1	Internet Explorer / 9.0	911	28.7%
2	Internet Explorer / 8.0	483	15.2%
3	Safari / 8536.25	292	9.2%
4	Android Browser / 534.30	174	5.5%
5	Chrome / 24.0.1312.52	156	4.9%
6	Android Browser / 533.1	145	4.6%
7	Chrome / 23.0.1271.97	125	3.9%
8	Safari / 7534.48.3	108	3.4%
9	Internet Explorer / 7.0	96	3.0%
10	Chrome / 24.0.1312.56	75	2.4%

## ユーザー分析 - モバイルデバイス

モバイル訪問比率

12月		1月		2月(当月)	
訪問数	比率	訪問数	比率	訪問数	比率
758	26.5%	664	27.0%	834	26.2%



モバイルデバイス上位20

	携帯端末の情報	12月		1月		2月(当月)	
		訪問数	シェア	訪問数	シェア	訪問数	シェア
1	Apple iPhone	308	40.6%	283	42.6%	361	43.3%
2	Apple iPad	126	16.6%	93	14.0%	124	14.9%
3	(not set)	24	3.2%	59	8.9%	114	13.7%
4	DoCoMo SC-06D Galaxy SIII LTE	28	3.7%	24	3.6%	23	2.8%
5	DoCoMo SO-03D Xperia acro HD	20	2.6%	13	2.0%	21	2.5%
6	Samsung SC-02C Galaxy S II SC-02C for DoCoMo	19	2.5%	8	1.2%	20	2.4%
7	Samsung SC-03D GALAXY S II LTE SC-03D for DoCoMo	10	1.3%	10	1.5%	16	1.9%
8	DoCoMo L-05D Optimus it	7	0.9%	2	0.3%	11	1.3%
9	Fujitsu F-01D ARROWS Tab LTE F-01D	9	1.2%	12	1.8%	10	1.2%
10	Fujitsu F-05D ARROWS X LTE F-05D	15	2.0%	17	2.6%	9	1.1%
11	SonyEricsson SO-02C Xperia acro	13	1.7%	10	1.5%	8	1.0%
12	SonyEricsson SO-01C Xperia arc SO-01C for DoCoMo	10	1.3%	8	1.2%	7	0.8%
13	Fujitsu F-03D ARROWS Kiss F-03D for DoCoMo	1	0.1%	3	0.5%	7	0.8%
14	KDDI ISW13HT J	3	0.4%	2	0.3%	6	0.7%
15	Panasonic P-02D LUMIX Phone P-02D for DoCoMo	6	0.8%			6	0.7%
16	KDDI IS12S acro HD IS12S	6	0.8%	8	1.2%	6	0.7%
17	KDDI ISW11SC Galaxy SII WiMAX	7	0.9%	11	1.7%	5	0.6%
18	DoCoMo N-07D	2	0.3%	1	0.2%	5	0.6%
19	Fujitsu Toshiba T-01C Regza T-01C for DoCoMo	2	0.3%	4	0.6%	4	0.5%
20	SonyEricsson IS11S Xperia acro	4	0.5%	6	0.9%	4	0.5%

## 集客分析 - サマリー

流入元となったノーリファラー・参照サイト・検索エンジンについて見たものです。

セッション数	12月	1月	2月(当月)	前月比
ノーリファラー	137	95	130	136.8%
参照元/メディア	113	99	130	131.3%
検索エンジン	2,502	2,015	2,633	130.7%
キャンペーン	995	832	1,061	127.5%

セッション数構成比	12月	1月	2月(当月)	前月比
ノーリファラー	4.8%	3.9%	4.1%	0.2%
参照元/メディア	4.0%	4.0%	4.1%	0.1%
検索エンジン	87.4%	81.9%	82.9%	0.9%
キャンペーン	34.7%	33.8%	33.4%	-0.4%

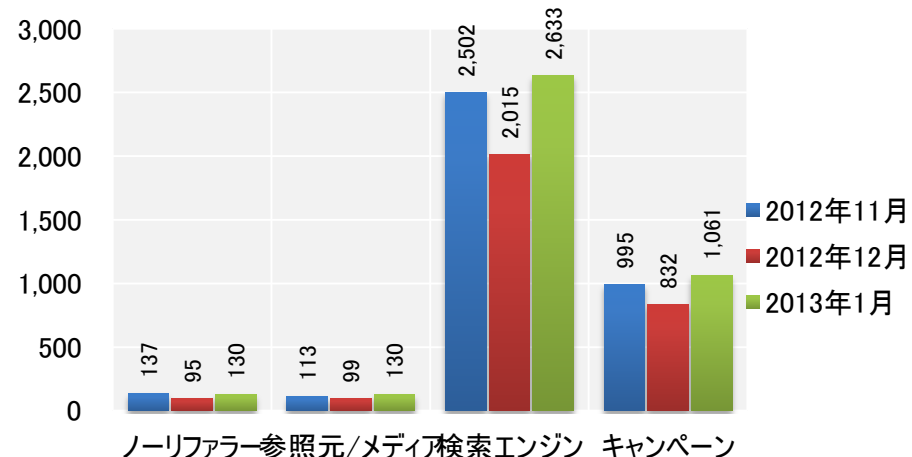
	12月	1月	2月(当月)	前月比
キーワードの総種類数	903	746	892	146

### 解説

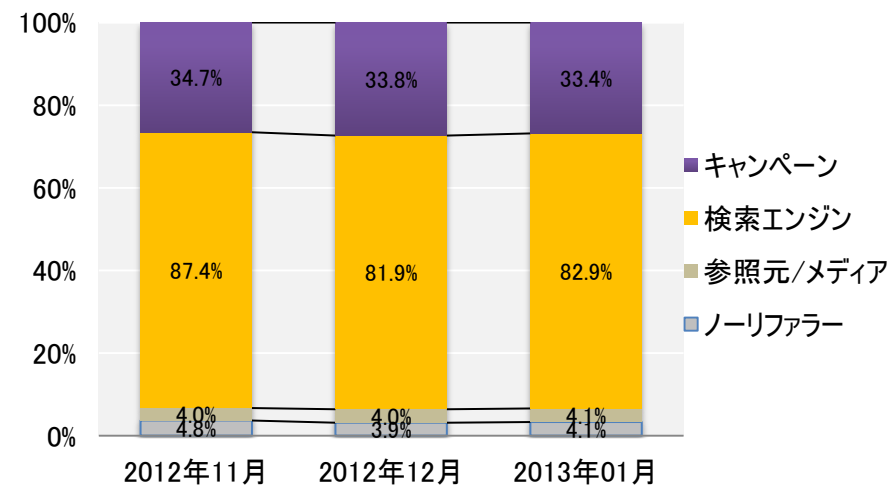
✓ 御社のファン(リピーター)の増加やバナー広告・メール広告などの反応が“ノーリファラー”に反映されることがあります。また、ニュースサイトで取り上げられたり、口コミなどが広がってブログやコミュニティなどで話題に上ると“参照サイト”からの流入数が増加します。

✓ キーワードの総種類数はサイトの入り口の広さを表します。キーワードの種類数が多ければ多いほどサイトの入り口が広く、より潜在顧客にリーチできるサイトと言えます。

参照元別 セッション数推移



参照元別 構成比推移



## 集客分析 - 参照元分析 月別推移 (上位1~25)

ユーザーが御社サイトに訪れる直前に参照した(経由してきた)サイトについて見たものです。

→ 下表の黄色い部分は直帰率が50%以上90%未満、赤い部分は直帰率が90%以上を表しています。

	参照元サイト	訪問数				直帰率				コンバージョン率			
		12月	1月	2月(当月)	前月比	12月	1月	2月(当月)	前月比	12月	1月	2月(当月)	前月比
1	google / cpc	939	780	1,013	129.9%	65.0%	66.7%	69.1%	2.4%	0.5%	0.5%	0.4%	-0.1%
2	オーバーチュア / cpc	952	749	974	130.0%	64.6%	64.5%	66.7%	2.3%	1.0%	0.9%	0.6%	-0.3%
3	yahoo / organic	279	200	325	162.5%	57.0%	57.0%	56.9%	-0.1%	1.1%	1.0%	0.9%	-0.1%
4	オーバーチュア / (not set)	112	250	285	114.0%	83.9%	80.8%	78.3%	-2.6%	0.0%	1.2%	0.0%	-1.2%
5	google / organic	286	248	279	112.5%	47.9%	40.3%	47.0%	6.6%	1.8%	0.8%	1.4%	0.6%
6	(direct) / (none)	137	95	130	136.8%	66.4%	67.4%	59.2%	-8.1%	0.7%	1.1%	0.8%	-0.3%
7	/ referral	61	64	72	112.5%	39.3%	25.0%	33.3%	8.3%	0.0%	7.8%	1.4%	-6.4%
8	bing / organic	25	31	28	90.3%	60.0%	48.4%	50.0%	1.6%	4.0%	0.0%	3.6%	3.6%
9	/ referral	-	-	21	-	-	-	33.3%	-	-	-	0.0%	-
10	regi.co.jp / referral	-	-	10	-	-	-	20.0%	-	-	-	10.0%	-
11	search.nifty.com / referral	-	-	5	-	-	-	20.0%	-	-	-	0.0%	-
12	realworld.jp / referral	-	-	4	-	-	-	50.0%	-	-	-	0.0%	-
13	babylon / organic	-	1	3	300.0%	-	0.0%	66.7%	66.7%	-	0.0%	0.0%	0.0%
14	conduit / organic	1	-	3	-	100.0%	-	0.0%	-	0.0%	-	0.0%	-
15	202.248.29.227 / referral	-	-	2	-	-	-	0.0%	-	-	-	0.0%	-
16	ngra.jp / referral	12	6	2	33.3%	58.3%	83.3%	50.0%	-33.3%	0.0%	0.0%	0.0%	0.0%
17	goo.ne / organic	4	1	2	200.0%	75.0%	0.0%	50.0%	50.0%	0.0%	0.0%	0.0%	0.0%
18	matome.naver.jp / referral	3	2	2	100.0%	100.0%	50.0%	50.0%	0.0%	0.0%	0.0%	0.0%	0.0%
19	avg / organic	8	3	2	66.7%	50.0%	33.3%	50.0%	16.7%	0.0%	0.0%	0.0%	0.0%
20	m / referral	-	-	1	-	-	-	0.0%	-	-	-	0.0%	-
21	claro-search.com / referral	-	-	1	-	-	-	100.0%	-	-	-	0.0%	-
22	by164w.bay164.mail.live.com / referral	-	-	1	-	-	-	0.0%	-	-	-	100.0%	-
23	rakuten / organic	3	1	1	100.0%	66.7%	0.0%	100.0%	100.0%	0.0%	0.0%	0.0%	0.0%
24	azby.search.nifty.com / referral	3	-	1	-	66.7%	-	100.0%	-	0.0%	-	0.0%	-
25	ask / organic	2	-	1	-	0.0%	-	0.0%	-	0.0%	-	0.0%	-

## 集客分析 - 参照元分析 月別推移 (上位26~50)

ユーザーが御社サイトに訪れる直前に参照した(経由してきた)サイトについて見たものです。

→ 下表の黄色い部分は直帰率が50%以上90%未満、赤い部分は直帰率が90%以上を表しています。  
 訪問数  
 直帰率  
 コンバージョン率

順位	参照元サイト	訪問数				直帰率				コンバージョン率			
		12月	1月	2月(当月)	前月比	12月	1月	2月(当月)	前月比	12月	1月	2月(当月)	前月比
26	searchfunmoods.com / referral	-	-	1	-	-	-	0.0%	-	-	-	0.0%	-
27	search.smt.docomo.ne.jp / referral	5	2	1	50.0%	80.0%	100.0%	100.0%	0.0%	0.0%	0.0%	0.0%	0.0%
28	biglobe / organic	2	-	1	-	50.0%	-	100.0%	-	0.0%	-	0.0%	-
29	search.fenrir-inc.com / referral	5	-	1	-	80.0%	-	0.0%	-	0.0%	-	0.0%	-
30	367136.jp / referral	2	5	1	20.0%	50.0%	40.0%	100.0%	60.0%	0.0%	0.0%	0.0%	0.0%
31	search.t-com.ne.jp / referral	-	-	1	-	-	-	0.0%	-	-	-	0.0%	-
32	オーバーチュア / organic	1	-	1	-	100.0%	-	100.0%	-	0.0%	-	0.0%	-
33	cti-system.net / referral	1	1	1	100.0%	0.0%	0.0%	100.0%	100.0%	0.0%	0.0%	0.0%	0.0%
34	beauty.yahoo.co.jp / referral	-	-	1	-	-	-	100.0%	-	-	-	0.0%	-
35	touch.allabout.co.jp / referral	1	-	1	-	100.0%	-	100.0%	-	0.0%	-	0.0%	-

## 集客分析 - キーワード分析 月別推移 (上位1~25)

ユーザーが御社サイトに訪れる直前に使用した検索エンジンで入力したキーワードについて見たものです。  
 → 下表の黄色い部分は直帰率が50%以上90%未満、赤い部分は直帰率が90%以上を表しています。

	キーワード	分類	訪問数				直帰率				コンバージョン率			
			12月	1月	2月(当月)	前月比	12月	1月	2月(当月)	前月比	12月	1月	2月(当月)	前月比
1	(not set)	有料	1,100	913	1,197	131.1%	66.9%	69.1%	70.7%	1.6%	0.5%	0.4%	0.4%	0.0%
2	(not provided)	オーガニック	102	97	125	128.9%	44.1%	37.1%	38.4%	1.3%	2.0%	0.0%	0.8%	0.8%
3		オーガニック	13	18	29	161.1%	23.1%	33.3%	20.7%	-12.6%	7.7%	0.0%	0.0%	0.0%
4	顧客管理ソフト 無料 美容	有料	17	7	20	285.7%	35.3%	14.3%	70.0%	55.7%	0.0%	0.0%	0.0%	0.0%
5		オーガニック	27	21	19	90.5%	40.7%	42.9%	36.8%	-6.0%	0.0%	0.0%	0.0%	0.0%
6	美容室 カルテ	有料	5	1	12	1200.0%	80.0%	100.0%	50.0%	-50.0%	0.0%	0.0%	0.0%	0.0%
7		オーガニック	2	8	9	112.5%	50.0%	12.5%	22.2%	9.7%	0.0%	0.0%	0.0%	0.0%
8	サロン管理システム	オーガニック	-	-	8	-	-	-	75.0%	-	-	-	0.0%	-
9	美容室 顧客管理	有料	17	1	8	800.0%	64.7%	100.0%	50.0%	-50.0%	0.0%	0.0%	0.0%	0.0%
10	美容院 顧客管理	有料	2	5	8	160.0%	0.0%	60.0%	75.0%	15.0%	0.0%	0.0%	0.0%	0.0%
11	美容室顧客管理	有料	3	4	7	175.0%	100.0%	25.0%	57.1%	32.1%	0.0%	0.0%	0.0%	0.0%
12	ネイルカルテ ダウンロード	有料	4	1	7	700.0%	100.0%	100.0%	85.7%	-14.3%	0.0%	0.0%	0.0%	0.0%
13	サロン管理システム	有料	20	18	7	38.9%	80.0%	66.7%	57.1%	-9.5%	0.0%	0.0%	0.0%	0.0%
14	エステ 顧客管理システム	オーガニック	-	2	7	350.0%	-	50.0%	28.6%	-21.4%	-	0.0%	14.3%	14.3%
15	顧客管理ソフト 美容室	有料	1	1	7	700.0%	0.0%	100.0%	28.6%	-71.4%	0.0%	0.0%	0.0%	0.0%
16	美容室顧客管理ソフト	有料	10	8	7	87.5%	50.0%	75.0%	57.1%	-17.9%	0.0%	0.0%	0.0%	0.0%
17	美容室 ソフト	有料	2	3	7	233.3%	0.0%	66.7%	42.9%	-23.8%	0.0%	33.3%	0.0%	-33.3%
18	エステ ポイントカード	オーガニック	4	2	6	300.0%	75.0%	100.0%	100.0%	0.0%	0.0%	0.0%	0.0%	0.0%
19	サロンズケア	オーガニック	-	1	6	600.0%	-	100.0%	83.3%	-16.7%	-	0.0%	0.0%	0.0%
20		オーガニック	-	3	6	200.0%	-	0.0%	16.7%	16.7%	-	0.0%	0.0%	0.0%
21	サロンファクトリー	有料	4	6	6	100.0%	75.0%	83.3%	100.0%	16.7%	0.0%	0.0%	0.0%	0.0%
22	美容カルテ	有料	2	-	6	-	0.0%	-	66.7%	-	0.0%	-	0.0%	-
23		オーガニック	7	1	6	600.0%	42.9%	0.0%	0.0%	0.0%	0.0%	0.0%	33.3%	33.3%
24	ネイルカルテ 無料	有料	2	2	6	300.0%	100.0%	50.0%	83.3%	33.3%	0.0%	0.0%	0.0%	0.0%
25	サロン 顧客管理	オーガニック	3	1	6	600.0%	66.7%	0.0%	66.7%	66.7%	0.0%	0.0%	0.0%	0.0%



## 集客分析 - キーワード分析 月別推移（上位26～50）

ユーザーが御社サイトに訪れる直前に使用した検索エンジンで入力したキーワードについて見たものです。

→ 下表の黄色い部分は直帰率が50%以上90%未満、赤い部分は直帰率が90%以上を表しています。

	キーワード	分類	訪問数				直帰率				コンバージョン率			
			12月	1月	2月(当月)	前月比	12月	1月	2月(当月)	前月比	12月	1月	2月(当月)	前月比
26	エステ カルテ	有料	6	3	5	166.7%	83.3%	33.3%	80.0%	46.7%	0.0%	0.0%	0.0%	0.0%
27	美容室 顧客管理	オーガニック	3	1	5	500.0%	33.3%	0.0%	40.0%	40.0%	0.0%	0.0%	0.0%	0.0%
28	美容室 顧客管理システム	有料	-	-	5	-	-	-	20.0%	-	-	-	0.0%	-
29	販売力アップ	オーガニック	3	-	5	-	100.0%	-	100.0%	-	0.0%	-	0.0%	-
30	ソフトモヒカン	有料	4	1	5	500.0%	100.0%	100.0%	80.0%	-20.0%	0.0%	0.0%	0.0%	0.0%
31	顧客管理 サロン	オーガニック	4	-	5	-	100.0%	-	80.0%	-	0.0%	-	0.0%	-
32	美容室システム	有料	-	1	5	500.0%	-	100.0%	20.0%	-80.0%	-	0.0%	0.0%	0.0%
33		オーガニック	-	-	4	-	-	-	25.0%	-	-	-	0.0%	-
34	ネイルカルテ無料	有料	6	3	4	133.3%	83.3%	100.0%	100.0%	0.0%	0.0%	0.0%	0.0%	0.0%
35	接客販売研修	オーガニック	2	2	4	200.0%	50.0%	100.0%	25.0%	-75.0%	0.0%	0.0%	0.0%	0.0%
36	美容室 経営	有料	-	1	4	400.0%	-	100.0%	50.0%	-50.0%	-	0.0%	0.0%	0.0%
37	ホットペッパービューティー管理システム	有料	4	6	4	66.7%	100.0%	83.3%	75.0%	-8.3%	0.0%	0.0%	0.0%	0.0%
38	美容室 顧客管理ソフト	有料	6	4	4	100.0%	50.0%	50.0%	25.0%	-25.0%	0.0%	0.0%	0.0%	0.0%
39	エステカウンセリングシート	有料	4	-	4	-	100.0%	-	75.0%	-	0.0%	-	0.0%	-
40	エステサロン ソフト	オーガニック	2	-	4	-	100.0%	-	50.0%	-	0.0%	-	0.0%	-
41	美容室経営	有料	-	1	4	400.0%	-	0.0%	75.0%	75.0%	-	0.0%	0.0%	0.0%
42	顧客管理 エステ	オーガニック	2	1	4	400.0%	0.0%	0.0%	50.0%	50.0%	0.0%	0.0%	25.0%	25.0%
43	美容室システム	オーガニック	-	1	3	300.0%	-	0.0%	66.7%	66.7%	-	0.0%	0.0%	0.0%
44	美容室 顧客管理システム	オーガニック	-	-	3	-	-	-	66.7%	-	-	-	0.0%	-
45	マッサージ カルテ	有料	-	-	3	-	-	-	66.7%	-	-	-	0.0%	-
46	美容室カルテ	有料	4	1	3	300.0%	75.0%	100.0%	0.0%	-100.0%	0.0%	0.0%	0.0%	0.0%
47	エステ売上管理ソフト	オーガニック	1	-	3	-	0.0%	-	66.7%	-	0.0%	-	0.0%	-
48	美容室 予約システム	有料	-	-	3	-	-	-	66.7%	-	-	-	0.0%	-
49	hot pepper beauty サロン管理システム	有料	2	-	3	-	100.0%	-	100.0%	-	0.0%	-	0.0%	-
50	web 予約	有料	3	-	3	-	100.0%	-	100.0%	-	0.0%	-	0.0%	-

## 集客分析 - キーワード分析 月別推移（上位51～75）

ユーザーが御社サイトに訪れる直前に使用した検索エンジンで入力したキーワードについて見たものです。

→ 下表の黄色い部分は直帰率が50%以上90%未満、赤い部分は直帰率が90%以上を表しています。

		訪問数				直帰率				コンバージョン率				
	キーワード	分類	12月	1月	2月(当月)	前月比	12月	1月	2月(当月)	前月比	12月	1月	2月(当月)	前月比
51	美容室用 顧客管理ソフト	有料	-	-	3	-	-	-	33.3%	-	-	-	33.3%	-
52	顧客管理ソフト 美容室	オーガニック	1	1	3	300.0%	0.0%	0.0%	100.0%	100.0%	0.0%	0.0%	0.0%	0.0%
53	エステティック カルテ	有料	-	-	3	-	-	-	0.0%	-	-	-	0.0%	-
54	美容室 顧客管理ソフト	オーガニック	1	-	3	-	100.0%	-	66.7%	-	0.0%	-	0.0%	-
55	エステ顧客管理	オーガニック	-	-	3	-	-	-	0.0%	-	-	-	0.0%	-
56	顧客管理ソフト エステ	オーガニック	6	3	3	100.0%	16.7%	33.3%	33.3%	0.0%	0.0%	0.0%	0.0%	0.0%
57	ネイルサロン カルテ	有料	2	1	3	300.0%	100.0%	0.0%	100.0%	100.0%	0.0%	0.0%	0.0%	0.0%
58	サロンシステム	有料	4	1	3	300.0%	50.0%	0.0%	66.7%	66.7%	0.0%	0.0%	0.0%	0.0%
59	スポーツクラブ システム	オーガニック	-	-	3	-	-	-	100.0%	-	-	-	0.0%	-
60	ネイルサロンカルテ	有料	3	-	3	-	33.3%	-	100.0%	-	0.0%	-	0.0%	-
61	ホットペッパービューティー 予約管理	有料	1	-	3	-	100.0%	-	100.0%	-	0.0%	-	0.0%	-
62	顧客管理ソフト サロン	有料	-	2	3	150.0%	-	50.0%	33.3%	-16.7%	-	0.0%	0.0%	0.0%
63	美容院 システム	有料	-	-	3	-	-	-	33.3%	-	-	-	0.0%	-
64	on.jp/	オーガニック	-	-	3	-	-	-	0.0%	-	-	-	0.0%	-
65	ネイルカルテ	有料	5	1	3	300.0%	80.0%	100.0%	100.0%	0.0%	0.0%	0.0%	0.0%	0.0%
66	美容室 システム	有料	2	-	3	-	0.0%	-	33.3%	-	0.0%	-	0.0%	-
67	顧客管理システム サロン	オーガニック	-	-	3	-	-	-	100.0%	-	-	-	0.0%	-
68	予約管理システム	有料	-	4	3	75.0%	-	0.0%	66.7%	66.7%	-	0.0%	0.0%	0.0%
69	顧客管理 美容室	有料	1	-	3	-	0.0%	-	33.3%	-	0.0%	-	0.0%	-
70	ヘアサロン 顧客管理ソフト mac	オーガニック	-	-	3	-	-	-	33.3%	-	-	-	0.0%	-
71	顧客管理 スポーツクラブ	オーガニック	-	-	2	-	-	-	100.0%	-	-	-	0.0%	-
72	美容室管理システム	有料	-	1	2	200.0%	-	100.0%	100.0%	0.0%	-	0.0%	0.0%	0.0%
73	エステ システム	オーガニック	1	1	2	200.0%	0.0%	0.0%	50.0%	50.0%	0.0%	0.0%	0.0%	0.0%
74	美容室 管理 システム	有料	-	-	2	-	-	-	50.0%	-	-	-	0.0%	-
75	スポーツクラブ 会員管理システム	有料	1	-	2	-	100.0%	-	50.0%	-	0.0%	-	0.0%	-

## 集客分析 - キーワード分析 月別推移（上位76～100）

ユーザーが御社サイトに訪れる直前に使用した検索エンジンで入力したキーワードについて見たものです。  
 → 下表の黄色い部分は直帰率が50%以上90%未満、赤い部分は直帰率が90%以上を表しています。

	キーワード	分類	訪問数				直帰率				コンバージョン率			
			12月	1月	2月(当月)	前月比	12月	1月	2月(当月)	前月比	12月	1月	2月(当月)	前月比
76	エステ システム	有料	1	2	2	100.0%	100.0%	50.0%	0.0%	-50.0%	0.0%	0.0%	0.0%	0.0%
77	美容院顧客管理	有料	-	-	2	-	-	-	50.0%	-	-	-	0.0%	-
78	サロンワークス	有料	1	-	2	-	0.0%	-	0.0%	-	0.0%	-	50.0%	-
79	事業計画書 美容室	有料	1	-	2	-	100.0%	-	50.0%	-	0.0%	-	0.0%	-
80	ソフト 理容室用	オーガニック	-	-	2	-	-	-	100.0%	-	-	-	0.0%	-
81	美容室ポイントカード	有料	-	-	2	-	-	-	50.0%	-	-	-	0.0%	-
82		オーガニック	4	3	2	66.7%	50.0%	33.3%	0.0%	-33.3%	0.0%	0.0%	0.0%	0.0%
83	エステ 顧客管理	オーガニック	5	8	2	25.0%	0.0%	25.0%	0.0%	-25.0%	20.0%	0.0%	0.0%	0.0%
84	サロン向け 顧客管理 レジ	オーガニック	-	-	2	-	-	-	50.0%	-	-	-	0.0%	-
85	エステカルテ	有料	3	5	2	40.0%	100.0%	60.0%	100.0%	40.0%	0.0%	0.0%	0.0%	0.0%
86	役務管理	オーガニック	2	-	2	-	50.0%	-	100.0%	-	0.0%	-	0.0%	-
87	エステ 顧客管理ソフト	オーガニック	3	-	2	-	66.7%	-	0.0%	-	0.0%	-	0.0%	-
88	美容室 ポイントカード	有料	2	-	2	-	100.0%	-	100.0%	-	0.0%	-	0.0%	-
89	顧客管理ソフト エステ	有料	1	1	2	200.0%	100.0%	100.0%	50.0%	-50.0%	0.0%	0.0%	0.0%	0.0%
90	美容室 顧客管理 ソフト	オーガニック	-	-	2	-	-	-	50.0%	-	-	-	0.0%	-
91		オーガニック	-	-	2	-	-	-	50.0%	-	-	-	0.0%	-
92	ネイル予約表	有料	-	1	2	200.0%	-	100.0%	100.0%	0.0%	-	0.0%	0.0%	0.0%
93	美容室顧客管理ソフト	オーガニック	2	3	2	66.7%	0.0%	100.0%	100.0%	0.0%	0.0%	0.0%	0.0%	0.0%
94	エステの管理システム	オーガニック	-	-	2	-	-	-	50.0%	-	-	-	0.0%	-
95	個人ジム	オーガニック	-	-	2	-	-	-	100.0%	-	-	-	0.0%	-
96	美容院 顧客管理	オーガニック	1	-	2	-	0.0%	-	50.0%	-	0.0%	-	0.0%	-
97		オーガニック	2	4	2	50.0%	50.0%	50.0%	0.0%	-50.0%	0.0%	0.0%	0.0%	0.0%
98	サロンポイントカード	オーガニック	-	-	2	-	-	-	100.0%	-	-	-	0.0%	-
99	美容室会計ソフト	有料	3	-	2	-	66.7%	-	50.0%	-	0.0%	-	0.0%	-
100	顧客管理 美容室	オーガニック	1	2	2	100.0%	100.0%	100.0%	50.0%	-50.0%	0.0%	0.0%	0.0%	0.0%

## 当月のキーワード 上位101~200

キーワードの種類は御社サイトの入り口の広さを表します。商品やサービスに関連するキーワードが多いほど、より多くの潜在顧客にリーチできるサイトと言えます。また、逆に商品やサービスに関連するものにリーチしていないキーワードがあった場合にはコンテンツを用意するなどの対策が望めます。

「オ」: オーガニック検索経由  
「有」: 検索連動型広告経由

キーワード	訪問数	キーワード	訪問数	キーワード	訪問数	キーワード	訪問数
101 美容院 顧客管理ソフト	有 2	126 顧客管理ソフト 無料 美容 nail	オ 2	151 スポーツジム プログラム メタボ	有 1	176 脱毛カルテ エステ契約書	有 1
102 エステ業務管理ソフト	オ 2	127 サロン 顧客管理	有 2	152 美容室 顧客 カルテ 写真	有 1	177 エステサロン顧客管理ソフト	オ 1
103 エステサロン 顧客管理	オ 2	128 サロンズコールセンター	オ 2	153 津田沼 クレ 美容院 予約	有 1	178 再来店 dm 美容室	有 1
104 サロントリートメントシステム	有 2	129 美容室経営 成功例	有 2	154 ネイルサロン 会計ソフト	有 1	179 pos 960 美容院	有 1
105 [REDACTED]	オ 2	130 美容室 会計	有 2	155 美容室管理システム	オ 1	180 ipadで美容室向け顧客カルテ 無料	有 1
106 美容室用 顧客管理ソフト	オ 2	131 エステポイントカード	オ 2	156 サロン 顧客管理 システム	オ 1	181 エステサロン顧客管理	オ 1
107 美容室予約システム	有 2	132 美容室 顧客管理 cti	有 2	157 販売力アップ研修	オ 1	182 ネイルサロン 売上	有 1
108 ホットペッパーサロン管理システム	有 2	133 予約管理 エステ	有 2	158 スポーツクラブ 会員管理	有 1	183 レジスター 美容室 顧客管理システム	有 1
109 美容室 ソリューション	オ 2	134 エステ 電子カルテ	有 2	159 ジム 会員カード	有 1	184 リラクゼーションサロン ネット予約管理 ソフト 販売	有 1
110 サロンpos	有 2	135 美容院カルテ	有 2	160 サロン管理ソフト クチコミ	有 1	185 足裏マッサージ カルテ作成	有 1
111 個人サロン 予約システム	有 2	136 美容院 電子カルテ	有 2	161 三幸スポーツクラブタイムスケジュール	有 1	186 美容室の顧客管理システム	オ 1
112 美容室カルテソフト	有 2	137 美容院の棚卸資産	オ 2	162 美容室 顧客管理ソフト 無料	有 1	187 フィットネスジム 管理 顧客	有 1
113 美容室pos	オ 2	138 エステ 顧客管理 無料	有 2	163 フナイのエステ管理システム	オ 1	188 ソリューション 美容 pos	有 1
114 美容院 ソフト	有 2	139 個人ジム	有 2	164 エステ 販売システム	オ 1	189 美容室 タカラベルモント 会計ソフト	有 1
115 販売力up	オ 2	140 サロンシステムナビ	有 2	165 業務用美容材料デラーエコシステム	有 1	190 美容院経営のこと	有 1
116 エステ 管理システム	有 2	141 美容システム	有 2	166 ポイントカード 顧客管理	有 1	191 ポイントカード システム	有 1
117 サロン 在庫管理	オ 2	142 エステ ポイントカード導入	オ 2	167 顧客管理ソフト サロン	オ 1	192 エステサロンリターン率を上げるには	オ 1
118 顧客管理システム 美容院	有 2	143 顧客管理ソフト美容室	有 2	168 トレーニングプラン	有 1	193 美容院、経営指標	有 1
119 美容院 予約システム	有 2	144 エステティック顧客管理ソフト	オ 2	169 スポーツジム 平均予算	有 1	194 美容院 ソフトウェア smar-t	有 1
120 ネイル カルテ	有 2	145 [REDACTED]	オ 2	170 [REDACTED]	オ 1	195 会員認証システム スポーツクラブ	有 1
121 美容室 会計ソフト	有 2	146 フィットネス型デイサービス	有 1	171 日報 美容院	有 1	196 スポーツクラブ 紹介特典	有 1
122 リターン率 分析	オ 2	147 エステカルテ作成	有 1	172 関西 ネイル 受付 アシスタント	有 1	197 美容院 アース ポイントカード	有 1
123 電子カルテ ネイル	有 2	148 24時間営業 ジム すすきの	オ 1	173 マッサージサロン カルテ	有 1	198 デイサービストレーニング	有 1
124 美容室 サロン 売上管理 システム	オ 2	149 スポーツスタッフ	有 1	174 棚卸し計算のやり方美容院	オ 1	199 無料販売管理エステサロン	オ 1
125 美容室 顧客管理 ソフト	有 2	150 エステ 予約管理 会計	有 1	175 美容業の経営戦略として重要なことは	有 1	200 ヘアサロン 顧客管理 アプリ	オ 1

## 当月のキーワード 上位201～300

キーワードの種類は御社サイトの入り口の広さを表します。商品やサービスに関連するキーワードが多いほど、より多くの潜在顧客にリーチできるサイトと言えます。また、逆に商品やサービスに関連するのにリーチしていないキーワードがあった場合にはコンテンツを用意するなどの対策が望めます。

「オ」: オーガニック検索経由  
「有」: 検索連動型広告経由

キーワード	訪問数	キーワード	訪問数	キーワード	訪問数	キーワード	訪問数	
201 契約率 分析	オ	1	226 エステ予約システム	有	1	251 販売 研修プログラム	オ	1
202 ネイルサロン マーケティング	有	1	227 接客力販売力アップ	オ	1	252 エステ 美容院 顧客管理 無料	オ	1
203 ネイルサロン オープン予定	有	1	228 コンサルタント エステ	オ	1	253 個人インストラクター付ジム 松山市	有	1
204 [REDACTED]	オ	1	229 エステサロン 顧客管理ソフト フリーソフト	オ	1	254 激安顧客管理会員カード	有	1
205 電子カルテ エステ 脱毛	有	1	230 美容室わかりやすい エクセル日報	オ	1	255 matuiryuma	有	1
206 マニュアル作成 リラクゼーションサロン	オ	1	231 エステサロン カルテ	有	1	256 札幌平岡コープ内ジム	有	1
207 遠賀郡水巻町梅ノ木 美容室 スケジュール	有	1	232 エステサロン 売上 管理ソフト	オ	1	257 マッサージの売り上げ上昇方法	有	1
208 サロン dm	オ	1	233 エステ 顧客管理 アプリ android	オ	1	258 フィットネスクラブ 会員管理システム	有	1
209 携帯 ポイントカード エステ	オ	1	234 会員管理システム フィットネス	有	1	259 在庫管理ソフト 美容室	オ	1
210 美容室 うれしいサービス	有	1	235 ポイントカード 売り上げ 集計	オ	1	260 サロン 顧客管理 予約 サイト	有	1
211 経営改善 ddとは	オ	1	236 ネット無しサロン顧客管理ソフト	有	1	261 [REDACTED]	オ	1
212 帳簿 美容院	オ	1	237 美容室ソフト mac用	オ	1	262 美容室 経営管理 ソフト	有	1
213 接客研修 プログラム作成	オ	1	238 美容 ソフト	有	1	263 サロンソフト tb	有	1
214 ネイルサロン 顧客カード	オ	1	239 ヨガ 入会申込	有	1	264 顧客管理 フリーソフト エステ	有	1
215 エステポイントカード 見本	有	1	240 サロンos	有	1	265 ジム 経営 事例	オ	1
216 ネイルサロン 契約書	オ	1	241 スポーツジム 顧客管理システム	オ	1	266 ベルクラシック着付けヘアメイク予約	有	1
217 サロン pos	有	1	242 エステ 管理 ソフト	オ	1	267 ネイルサロン ネット予約	有	1
218 サロン向けレジ	有	1	243 ネイルサービス 確認事項	オ	1	268 サロン 設計ソフト	有	1
219 集客できるサロンホームページ例	オ	1	244 美容室 管理ソフト cti	有	1	269 レジ 美容院用	有	1
220 サービスメンテ契約の現状 多店舗	オ	1	245 フィットネスクラブ フロント業務	有	1	270 ホットペッパービューティー 攻略 戦略	有	1
221 フェリカ美容室顧客管理	オ	1	246 スポーツジム 営業	有	1	271 フェリカ美容室顧客管理	有	1
222 ネイル お客様カルテ	有	1	247 ネイルサロン 顧客管理	有	1	272 エステ 業務日報	有	1
223 ヒタチ 美容院 顧客管理	有	1	248 スポーツ 会員管理 パッケージ	オ	1	273 エステ コンサル	オ	1
224 サロン ソリューション	オ	1	249 サロンマジック エクシードシステム	有	1	274 エステサロン管理ソフト 無料	オ	1
225 フェイスエステ顧客管理	有	1	250 plosion 炭酸美容という、ソリューション	有	1	275 高知市内の個人のスポーツジム	有	1
						276 美容室 レジカウンター	有	1
						277 販売研修プログラム	オ	1
						278 美容室 会計税務知識	有	1
						279 ソーラーストーンスパ	有	1
						280 美容室のポイントカードの例	オ	1
						281 販売 接客 セミナー	オ	1
						282 美容院カルテ 写真	有	1
						283 ヘアサロンシステム	有	1
						284 美容室カルテソフト	オ	1
						285 美容院会計ソフト	有	1
						286 inu biyou kannri sofuto	有	1
						287 リラクゼーション 顧客管理	オ	1
						288 カルテ用紙理容	有	1
						289 リラクゼーションサロン 会員管理	オ	1
						290 30分フィットネス 管理システム	有	1
						291 お客様の予約管理	オ	1
						292 サロン レジ	有	1
						293 岡山 個人トレーニングジム	オ	1
						294 ソフトウェア バージョンアップ リース	オ	1
						295 売上管理 サロン	有	1
						296 美容業向けposシステム	有	1
						297 高級 メンズエステ システム	有	1
						298 シップ3 サロンソフト	有	1
						299 ozモール ヘアサロン 予約管理	有	1
						300 美容 エステサロン 収支表	有	1

# SEO分析 - 主要検索エンジン検索結果推移

	11月28日	12月5日	12月12日	12月19日	12月26日	1月2日	1月9日	1月23日
GooglePageRank	2	2	2	2	2	2	2	2
Googleインデックス数	48	48	48	48	48	48	48	48
Google被リンク数		1	1	1	1	1	1	1

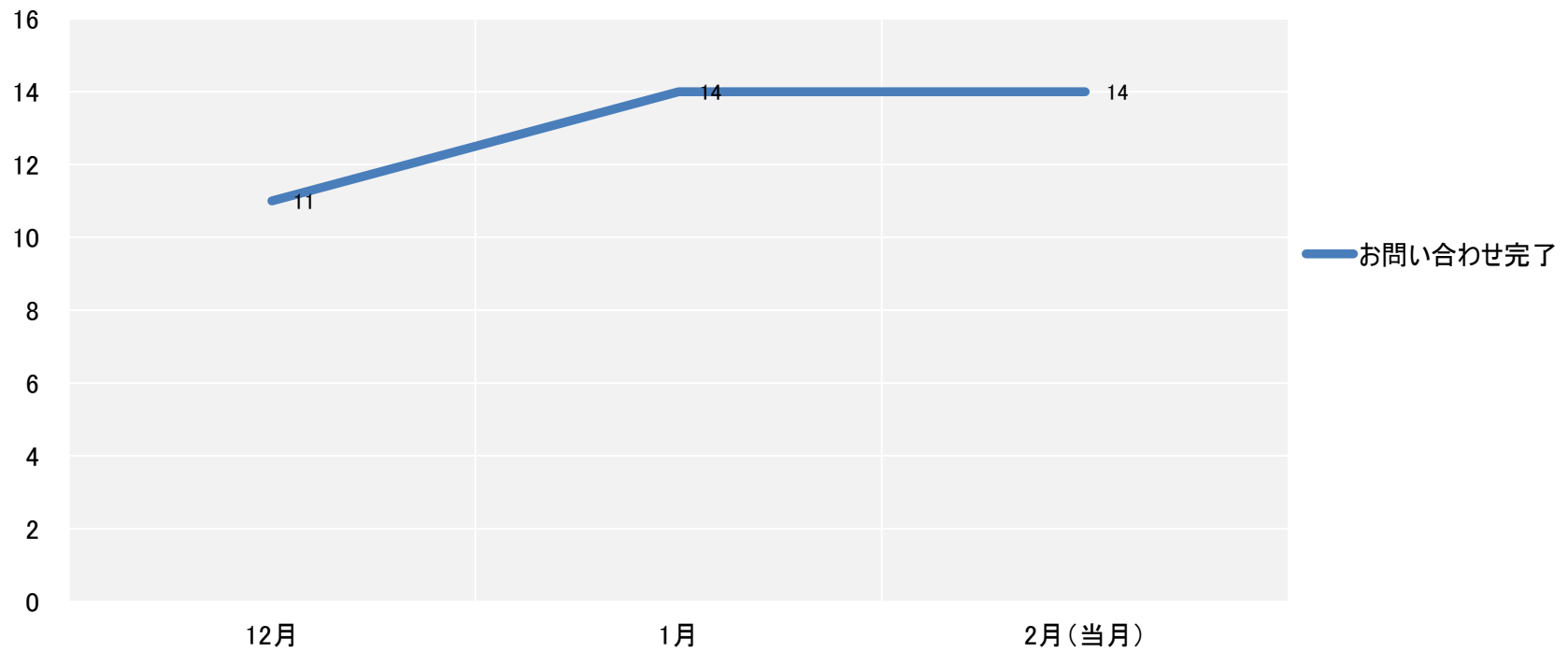
A: B: 1cs.jp C: hypersoft.co.jp D: exceed-system.co.jp

Yahoo!検索	11月28日				12月5日				12月12日				12月19日				12月26日				1月2日				1月9日				1月23日							
	A	B	C	D	A	B	C	D	A	B	C	D	A	B	C	D	A	B	C	D	A	B	C	D	A	B	C	D	A	B	C	D				
サロン 顧客管理	2	64	44	22	9	66	51	20	10	60	45	19	4	61	39	20	3	60	39	20	2	57	37	20	11	54	40	19	11	56	40	19	4	45	53	14
顧客管理ソフト	44	-	-	-	35	-	-	-	27	-	-	-	40	-	-	-	44	-	-	-	47	-	-	-	-	-	-	-	54	-	-	-	68	-	-	-
サロン経営	-	-	-	-	-	-	-	-	-	-	-	-	-	4	-	-	-	-	-	-	-	-	-	-	-	-	-	-	-	4	-	-	-	-	-	-
サロン CRM	1	-	71	-	3	-	72	-	5	-	-	-	3	-	-	-	7	-	-	-	2	-	-	-	8	-	-	-	4	-	-	-	9	-	52	-
フィットネス 顧客管理	1	-	-	-	2	-	-	-	2	-	-	-	1	-	-	-	1	-	-	-	1	-	-	-	2	-	-	-	2	-	-	-	2	-	-	-
美容室 顧客管理	3	58	54	20	2	58	49	20	2	56	51	17	2	60	39	34	2	58	43	35	1	59	43	35	2	59	51	39	3	61	51	36	2	51	65	31
美容室 ソフト	3	-	12	-	2	-	12	-	3	-	12	-	1	-	10	-	1	-	14	-	1	-	12	-	1	-	14	-	2	-	15	-	1	-	11	-
スパ 顧客管理	4	-	-	-	5	-	-	-	3	-	-	-	3	-	-	-	2	-	-	-	2	-	-	-	4	-	-	-	3	-	-	-	5	-	-	-
顧客管理事例	9	-	-	-	9	-	-	-	9	-	-	-	8	-	-	-	8	-	-	-	9	-	-	-	10	-	-	-	10	-	-	-	10	-	-	-
顧客 レンタルソフト	25	-	-	-	26	-	-	-	27	-	-	-	37	-	-	-	35	-	-	-	33	-	-	-	37	-	-	-	34	-	-	-	43	-	-	-
サロン予約	-	1	-	-	-	1	-	-	-	1	-	-	-	1	-	-	-	1	54	-	-	1	58	-	-	1	52	-	-	1	33	-	-	1	28	-
サロン予約システム	4	1	20	52	65	1	20	-	2	1	20	-	3	1	18	-	2	1	17	-	2	1	17	-	4	1	18	-	3	1	19	-	69	2	18	-
Web予約	2	-	-	-	1	-	-	-	1	-	-	-	2	-	-	-	1	-	-	-	1	-	-	-	3	-	-	-	2	-	-	-	3	-	-	-
サロン ポイント	1	-	-	-	1	-	-	-	1	-	-	-	54	-	-	-	1	-	-	-	1	-	-	-	1	-	-	-	1	-	-	-	1	-	-	-
サロン ポイント管理	2	-	-	-	3	-	-	-	3	-	-	-	3	-	-	-	3	-	-	-	2	-	-	-	2	-	-	-	3	-	-	-	4	-	-	-
サロン 売上管理	10	17	18	-	9	16	21	-	8	13	21	-	16	10	25	-	15	9	25	-	4	11	26	-	15	12	28	-	15	12	28	-	13	11	25	-
日報 サロン	1	36	-	-	1	35	-	-	1	35	-	-	1	34	-	-	5	29	-	-	1	32	-	-	1	33	-	-	1	24	-	-	1	24	-	-
役務管理	1	-	-	-	1	-	-	-	1	-	-	-	1	-	-	-	1	-	-	-	1	-	-	-	1	-	-	-	1	-	-	-	1	-	-	-
チケット管理 サロン	2	-	-	-	4	-	-	-	3	76	-	-	1	43	-	-	2	-	-	-	1	40	-	-	2	-	-	-	2	37	-	-	3	45	-	-
ヘアサロン 顧客	5	60	-	24	5	60	-	35	5	51	-	25	7	49	-	29	8	49	-	29	8	49	99	22	8	47	-	29	8	51	-	29	6	43	-	17
会計管理 サロン	1	-	10	-	1	-	10	-	1	-	9	-	1	-	16	-	1	48	15	-	1	71	17	-	1	-	17	-	1	-	16	-	1	-	16	-
サロン 売上	98	1	-	-	69	19	-	-	4	1	-	-	34	1	-	-	4	1	-	-	2	1	-	-	4	2	-	-	3	1	-	-	99	1	-	-
売上管理 サロン	11	10	9	-	11	10	9	-	10	12	9	54	4	12	15	34	4	11	12	27	2	12	13	27	4	12	14	29	15	12	14	26	4	10	17	27
サロン マーケティング	3	-	-	-	5	-	-	-	1	-	-	-	2	-	-	-	1	-	-	-	1	-	-	-	2	-	-	-	14	-	-	-	2	-	-	-
費用対効果 サロン	62	-	-	-	56	-	-	-	-	-	-	-	86	-	-	-	90	-	-	-	-	-	-	-	-	-	-	-	-	-	-	-	-	-	-	-
エステ 顧客管理	3	-	-	15	2	-	-	16	2	-	-	13	2	-	-	19	1	-	-	17	1	-	-	18	2	-	-	18	4	-	-	18	2	-	-	22
経営改善 エステ	11	-	-	-	11	-	-	-	13	-	-	-	13	-	-	-	12	-	-	-	13	-	-	-	13	-	-	-	9	-	-	-	9	-	-	-
サロン分析	14	5	-	-	19	6	-	-	10	3	58	36	13	4	-	-	13	3	75	72	7	3	30	24	19	4	97	-	5	3	29	-	21	5	100	-
サロン システム	2	12	13	23	12	10	11	25	1	10	11	27	10	69	14	19	20	10	16	19	18	11	14	16	21	12	16	19	21	13	15	19	20	14	7	24
サロン ソフト	1	-	15	-	2	-	16	-	1	-	14	-	1	-	12	-	2	-	10	-	2	-	27	-	2	-	27	-	1	-	28	-	3	-	26	-

## コンバージョン分析

コンバージョン数の推移です。

コンバージョン数	12月	1月	2月(当月)	前月比
お問い合わせ完了	11	14	14	100.0%



# コンテンツ分析 - コンテンツマッチ 月別推移（上位1～25）

ユーザーが閲覧を開始したページ(入口ページ)について見たものです。

→ 下表の黄色い部分は直帰率が50%以上90%未満で要注意のページ。赤い部分は直帰率が90%以上を表しており、早急にコンテンツや訴求方法・ナビゲーションなどを見直す必要があるページです。

	閲覧開始ページ	コンテンツ名	閲覧開始数				直帰率			
			12月	1月	2月(当月)	前月比	12月	1月	2月(当月)	前月比
1			761	674	957	142.0%	67.2%	70.0%	66.0%	-4.0%
2	/	...	686	538	727	135.1%	50.6%	48.1%	50.6%	2.5%
3	hl	...	212	283	278	98.2%	63.7%	64.7%	75.5%	10.9%
4		...	223	187	264	141.2%	82.1%	81.3%	86.4%	5.1%
5		..	248	196	235	119.9%	60.1%	57.7%	59.2%	1.5%
6		...	202	175	196	112.0%	66.8%	69.1%	67.9%	-1.3%
7		...	135	95	128	134.7%	45.2%	46.3%	50.8%	4.5%
8		....	47	33	51	154.5%	61.7%	48.5%	54.9%	6.4%
9	g...	.	34	18	42	233.3%	85.3%	94.4%	78.6%	-15.9%
10	hl	.	52	64	41	64.1%	73.1%	64.1%	75.6%	11.6%
11		...	13	16	30	187.5%	69.2%	50.0%	70.0%	20.0%
12			23	18	25	138.9%	82.6%	77.8%	80.0%	2.2%
13		...	12	4	15	375.0%	58.3%	50.0%	40.0%	-10.0%
14		...	-	-	13	-	-	-	30.8%	-
15		...	8	10	13	130.0%	37.5%	60.0%	38.5%	-21.5%
16			12	12	12	100.0%	50.0%	50.0%	83.3%	33.3%
17		...	4	1	12	1200.0%	75.0%	100.0%	75.0%	-25.0%
18		...	9	7	12	171.4%	100.0%	28.6%	66.7%	38.1%
19			1	3	10	333.3%	0.0%	66.7%	90.0%	23.3%
20		...	10	12	8	66.7%	60.0%	41.7%	87.5%	45.8%
21			11	1	8	800.0%	90.9%	100.0%	87.5%	-12.5%
22		h...	15	13	7	53.8%	53.3%	46.2%	42.9%	-3.3%
23		...	13	8	7	87.5%	61.5%	12.5%	14.3%	1.8%
24	t...	ズ...	6	11	6	54.5%	50.0%	63.6%	33.3%	-30.3%
25		サ...	4	5	5	100.0%	50.0%	80.0%	80.0%	0.0%



## コンテンツ分析 - コンテンツマッチ 月別推移（上位26～50）

ユーザーが閲覧を開始したページ(入口ページ)について見たものです。

→ 下表の黄色い部分は直帰率が50%以上90%未満で要注意のページ。赤い部分は直帰率が90%以上を表しており、早急にコンテンツや訴求方法・ナビゲーションなどを見直す必要があるページです。

	閲覧開始ページ	コンテンツ名	閲覧開始数				直帰率			
			12月	1月	2月(当月)	前月比	12月	1月	2月(当月)	前月比
26	...	...	-	-	5	-	-	-	40.0%	-
27	...	...	3	5	5	100.0%	100.0%	40.0%	80.0%	40.0%
28	...	...	8	3	5	166.7%	87.5%	100.0%	60.0%	-40.0%
29	...	...	6	7	4	57.1%	83.3%	100.0%	100.0%	0.0%
30	...	...	26	11	4	36.4%	61.5%	72.7%	50.0%	-22.7%
31	...	...	-	-	4	-	-	-	75.0%	-
32	...	...	14	4	4	100.0%	92.9%	50.0%	100.0%	50.0%
33	...	...	3	1	4	400.0%	100.0%	100.0%	100.0%	0.0%
34	...	...	10	4	4	100.0%	70.0%	75.0%	100.0%	25.0%
35	...	...	6	6	3	50.0%	33.3%	66.7%	66.7%	0.0%
36	...	...	-	-	2	-	-	-	50.0%	-
37	...	...	3	3	2	66.7%	66.7%	33.3%	0.0%	-33.3%
38	...	...	1	4	2	50.0%	0.0%	100.0%	100.0%	0.0%
39	...	...	6	-	2	-	33.3%	-	0.0%	-
40	...	...	2	3	2	66.7%	50.0%	100.0%	0.0%	-100.0%
41	...	...	9	4	2	50.0%	77.8%	100.0%	50.0%	-50.0%
42	...	...	5	5	2	40.0%	60.0%	80.0%	100.0%	20.0%
43	...	...	-	2	2	100.0%	-	100.0%	100.0%	0.0%
44	...	...	-	-	1	-	-	-	100.0%	-
45	...	...	-	-	1	-	-	-	100.0%	-
46	...	...	-	-	1	-	-	-	0.0%	-
47	...	...	1	3	1	33.3%	100.0%	66.7%	0.0%	-66.7%
48	...	...	-	-	1	-	-	-	100.0%	-
49	...	...	-	-	1	-	-	-	0.0%	-
50	...	...	-	-	1	-	-	-	0.0%	-

## コンテンツ分析 - 閲覧ページ分析 月別推移（上位1～25）

閲覧されたページのランキングと各ページの閲覧時間を見たものです。

→ ページビュー数が多かったり、閲覧時間が長いページはユーザーの興味・関心が高いページです。ページビュー数の急増や閲覧時間の急な短縮はエラーの発生も考えられるので注意が必要です。

	閲覧ページ	コンテンツ名	ページビュー数				閲覧時間(秒)			
			12月	1月	2月(当月)	前月比	12月	1月	2月(当月)	前月比
1		...	1,087	928	1,389	149.7%	52	72	66	-6
2		...	1,155	1,004	1,270	126.5%	54	76	62	-14
3		...	520	461	583	126.5%	52	56	29	-27
4		...	476	374	539	144.1%	43	44	51	7
5		...	460	403	537	133.3%	55	52	43	-9
6		...	437	416	521	125.2%	29	23	28	5
7		...	378	296	391	132.1%	27	31	21	-10
8		...	358	436	377	86.5%	64	53	34	-19
9		...	231	211	298	141.2%	30	21	27	6
10		...	235	235	260	110.6%	43	41	45	4
11		...	152	128	243	189.8%	22	21	30	9
12		...	185	184	243	132.1%	13	16	43	27
13		...	190	134	216	161.2%	41	32	56	24
14		...	139	136	194	142.6%	44	48	87	39
15		...	137	109	159	145.9%	32	26	34	8
16		...	157	144	156	108.3%	96	78	90	12
17		...	117	93	144	154.8%	16	15	31	16
18		...	155	153	132	86.3%	25	22	31	9
19		...	105	102	128	125.5%	30	31	46	15
20		...	55	73	114	156.2%	39	45	37	-8
21		...	120	76	107	140.8%	45	35	28	-7
22		...	77	62	105	169.4%	23	54	33	-21
23		...	84	70	95	135.7%	49	29	36	7
24		...	89	85	77	90.6%	34	19	42	23
25		...	74	62	77	124.2%	48	64	91	27

## コンテンツ分析 - 閲覧ページ分析 月別推移（上位26～50）

閲覧されたページのランキングと各ページの閲覧時間を見たものです。

→ ページビュー数が多かったり、閲覧時間が長いページはユーザーの興味・関心が高いページです。ページビュー数の急増や閲覧時間の急な短縮はエラーの発生も考えられるので注意が必要です。

閲覧ページ	コンテンツ名	ページビュー数				閲覧時間(秒)			
		12月	1月	2月(当月)	前月比	12月	1月	2月(当月)	前月比
26	...	72	56	77	137.5%	40	22	29	7
27	...	42	47	66	140.4%	12	21	16	-5
28	...	39	73	65	89.0%	32	86	26	-60
29	...	52	38	63	165.8%	41	49	44	-5
30	...	37	33	60	181.8%	88	51	74	23
31	...	42	39	46	117.9%	109	176	63	-113
32	...	57	63	43	68.3%	80	163	61	-102
33	...	36	36	40	111.1%	52	31	86	55
34	...	28	26	39	150.0%	110	187	88	-99
35	...	40	40	36	90.0%	51	11	61	50
36	...	53	20	34	170.0%	63	103	65	-38
37	...	34	35	33	94.3%	9	15	11	-4
38	...	37	21	28	133.3%	37	28	104	76
39	...	29	29	27	93.1%	128	10	39	29
40	...	30	25	24	96.0%	56	29	19	-10
41	...	-	-	20	-	-	-	88	-
42	...	25	15	14	93.3%	76	28	198	170
43	...	21	16	12	75.0%	52	16	123	107
44	...	20	8	11	137.5%	21	71	27	-44
45	...	-	-	10	-	-	-	53	-
46	...	13	6	10	166.7%	22	18	26	8
47	...	11	2	8	400.0%	30	-	29	-
48	...	-	-	8	-	-	-	31	-
49	...	-	-	7	-	-	-	29	-
50	...	10	7	6	85.7%	13	29	0	-29

## コンテンツ分析 - 離脱ページ分析 月別推移（上位1～25）

離脱されたページのランキングと各ページの離脱率を見たものです。  
 → 離脱数が多く、離脱率の高いページは、注意が必要です。

	閲覧ページ	コンテンツ名	離脱数				離脱率			PV数
			12月	1月	2月(当月)	前月比	12月	1月	2月(当月)	2月(当月)
1			674	600	846	141.0%	49.5%	52.8%	46.8%	1,809
2			517	379	551	145.4%	35.2%	31.9%	29.5%	1,865
3			225	193	264	136.8%	49.6%	48.7%	57.1%	462
4			194	250	253	101.2%	33.6%	43.6%	50.0%	506
5			244	180	219	121.7%	43.3%	40.6%	42.2%	519
6			171	164	180	109.8%	49.6%	40.9%	39.0%	462
7			110	82	107	130.5%	25.9%	32.7%	32.5%	329
8			113	83	94	113.3%	26.0%	19.4%	24.8%	379
9		...	54	31	55	177.4%	39.4%	37.8%	48.3%	114
10			47	24	44	183.3%	47.0%	42.1%	22.2%	198
11			13	16	41	256.3%	26.5%	22.2%	36.3%	113
12			54	61	38	62.3%	37.5%	41.8%	60.3%	63
13		...	34	44	35	79.5%	27.4%	30.3%	23.0%	152
14			22	33	32	97.0%	23.9%	19.5%	16.9%	189
15			19	23	32	139.1%	24.4%	14.8%	25.8%	124
16			23	11	30	272.7%	24.2%	21.6%	20.6%	146
17			21	28	25	89.3%	26.3%	25.7%	20.7%	121
18			22	17	25	147.1%	75.9%	48.6%	78.1%	32
19			21	18	23	127.8%	24.7%	18.6%	24.5%	94
20		..	17	6	21	350.0%	25.0%	40.0%	15.2%	138
21		...	31	18	18	100.0%	41.3%	37.5%	14.4%	125
22			8	10	17	170.0%	14.6%	20.0%	19.3%	88
23		...	16	11	14	127.3%	22.5%	26.2%	25.5%	55
24			16	12	14	116.7%	16.8%	7.8%	13.0%	108
25			18	22	13	59.1%	27.7%	24.2%	32.5%	40

## コンテンツ分析 - 離脱ページ分析 月別推移（上位26～50）

離脱されたページのランキングと各ページの離脱率を見たものです。  
 → 離脱数が多く、離脱率の高いページは、注意が必要です。

	閲覧ページ	コンテンツ名	離脱数				離脱率			PV数
			12月	1月	2月(当月)	前月比	12月	1月	2月(当月)	2月(当月)
26	...		18	9	13	144.4%	26.5%	22.5%	17.8%	73
27			5	10	13	130.0%	33.3%	11.6%	11.2%	116
28			23	11	13	118.2%	13.5%	25.0%	13.3%	98
29			20	14	12	85.7%	54.1%	28.6%	15.6%	77
30	..		6	12	11	91.7%	31.6%	15.2%	24.4%	45
31	...		6	11	11	100.0%	19.4%	20.8%	26.8%	41
32	...		6	14	10	71.4%	54.6%	35.9%	31.3%	32
33			19	5	9	180.0%	12.3%	25.0%	36.0%	25
34			6	5	8	160.0%	75.0%	11.4%	10.5%	76
35			-	-	7	-	-	-	50.0%	14
36			10	2	7	350.0%	100.0%	18.2%	100.0%	7
37			7	7	7	100.0%	14.6%	18.0%	5.5%	128
38			3	1	6	600.0%	100.0%	100.0%	66.7%	9
39			8	4	5	125.0%	16.3%	23.5%	16.7%	30
40			4	6	5	83.3%	17.4%	27.3%	18.5%	27
41			2	4	4	100.0%	100.0%	21.1%	11.4%	35
42	...		-	-	3	-	-	-	23.1%	13
43	...		-	-	3	-	-	-	25.0%	12
44			12	6	3	50.0%	20.0%	40.0%	50.0%	6
45	...		-	-	3	-	-	-	100.0%	3
46	...		-	-	2	-	-	-	28.6%	7
47	nl		5	4	2	50.0%	71.4%	100.0%	100.0%	2
48			-	4	2	50.0%	-	14.8%	100.0%	2
49	d...		-	-	2	-	-	-	66.7%	3
50	/...		-	-	2	-	-	-	100.0%	2

## 用語集

用語	解説
訪問数	サイトへの訪問数
ページビュー数	サイトで閲覧されたページ数
平均ページビュー数	1回の訪問で閲覧するページ数の平均値。
直帰率	1ページだけの閲覧でサイトから離脱した訪問の割合。
平均サイト滞在時間	1回の訪問で滞在する時間の平均値。
新規訪問率	初回訪問の割合。
新規訪問数	初回訪問の数。
再訪問数	再訪問の数。
訪問頻度	前回の訪問からの経過日数。
滞在中ページビュー数	全訪問における閲覧ページ数別の分布。
ノーリファラー	ブックマーク(お気に入り)からのアクセスやブラウザに直接URLを入力して訪問したアクセス。
参照サイト	ノーリファラー、検索エンジン以外の外部サイトからリンクをたどって訪問したアクセス。
検索エンジン	Yahoo!、Google、MSNなどの検索エンジン経由で訪問したアクセス。
参照元	ノーリファラー、参照サイト、検索エンジンなどのアクセス元サイトの総称。
キーワード	検索エンジンでユーザーがサイトに訪問する際に使用した検索語。
コンテンツマッチ	入り口となったページのランキング状況と各入口ページの直帰率を照らし合わせた分析手法の独自名称
閲覧開始URL	サイト訪問の際に閲覧開始(入口)となったページのURL。
閲覧開始数	閲覧開始ページごとの閲覧開始数(訪問数)。
閲覧ページ	ユーザーが訪問したページ。